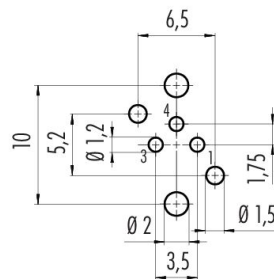


产品	M8 孔头法兰座, 极数: 3, 非屏蔽, THR, IP67, UL
范围	M8
型号	99 3412 280 03

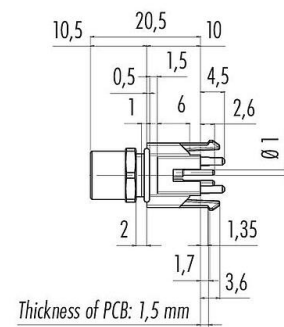
插图



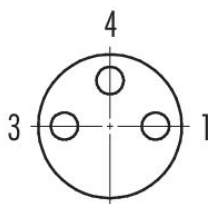
导体结构



比例图



联系安排 (外掛程式側)



您可以在下一页找到组装说明。

技术数据

主要参数

型号

99 3412 280 03

产品	M8 孔头法兰座, 极数: 3, 非屏蔽, THR, IP67, UL
范围	M8
型号	99 3412 280 03

连接器样式	孔头法兰座
Type standard	DIN EN 61076-2-104
版本	直头孔头电缆连接器
连接器锁定装置	螺钉
接线方式	THR
防护等级	IP67
工作温度	-40 °C / 85°C
插拔次数	> 100 插拔次数
重量 (gr)	3.50
客户关税号	85369010
原产国	DE

电气参数

额定电压	60V
额定冲击电压	1500V
额定电流	4.0A
污染等级	3
过压类别	II
材料组	II
EMV合规性	非屏蔽

材料

外壳材料	铜锌 (镀镍黄铜)
接触体材料	PA
接触材料	铜锡 (铜牌)
接触面	Au (金)
REACH SVHC	CAS 7439-92-1 (Lead)
SCIP号码	db1ec5c5-6c64-4319-89d2-4c498b4b9e33

授权/批准

批准书	UL
-----	----

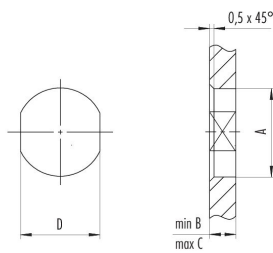
分类

eCl@ss 11.1	27-44-01-02
ETIM 9.0	EC002635

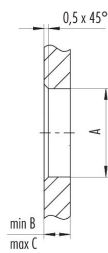
产品	M8 孔头法兰座, 极数: 3, 非屏蔽, THR, IP67, UL
范围	M8
型号	99 3412 280 03

安装说明

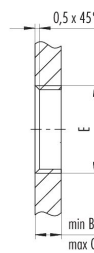
1st Installation proposal
With flats as anti-rotation device



2nd Installation proposal
With bare hole



3rd Installation proposal
With thread to screw in



Thread E	A	B	C	D
M8 x 0,5	8,1	2,5	3,5	7,1
M8 x 1	8,1	2,5	3,5	7,1
M10 x 0,75	10,1	2,5	5,0	9,1

Tightening torque

M8 x 0,5	0,8 Nm
M8 x 1 / M10 x 0,75	1,0 Nm

产品	M8 孔头法兰座, 极数: 3, 非屏蔽, THR, IP67, UL
范围	M8
型号	99 3412 280 03

安全提示

连接器在负载下不得插拔。不遵守和使用不当会造成人身伤害。

连接器的开发是为了应用于工厂工程、控制和电气设备建设。用户有责任检查连接器是否也能用于其他领域的应用。

用于有触电危险电压的电路中的连接器。只能由受过电气工程培训的人员安装和使用。或在其监督下安装和使用。同时考虑到适用的规定和标准。

用户必须采取适当的安全防范措施。以确保连接器不能意外断开

外壳防护等级为IP67和IP68的插头连接器不适合在水中使用。在室外使用时。插头连接器必须单独进行防腐蚀保护。有关IP保护等级的进一步信息。请参见 "技术信息" 下载中心。

插头接头不适合市电电压。请观察污染程度和过电压类别。更多信息请参考下载中心 "技术资料"。

为了将电缆接头与设备接头锁紧。螺纹环要用 "手拧紧" (约50 cNm)。