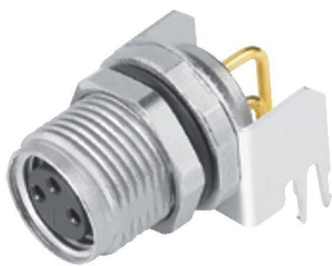
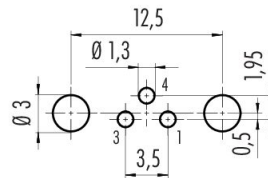


产品	M8 孔头法兰座, 极数: 3, 可接屏蔽, THT, IP67, UL, M10x0.75, 板前固定
范围	M8
型号	86 6618 1121 00003

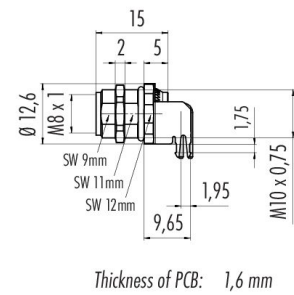
插图



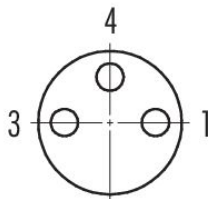
导体结构



比例图



联系安排 (外掛程式側)



您可以在下一页找到组装说明。

技术数据

主要参数

型号

86 6618 1121 00003

备选部件号: 09 3418 82 03

产品	M8 孔头法兰座, 极数: 3, 可接屏蔽, THT, IP67, UL, M10x0.75, 板前固定
范围	M8
型号	86 6618 1121 00003

概述	请注意：在产品的老型号与新型号转换过程中，技术规格上可能有微小的变化，详细情况请联系我们的客户，联系方式见网站右上方“联系我们”
连接器样式	孔头法兰座
Type standard	DIN EN 61076-2-104
版本	弯角孔头电缆连接器
连接器锁定装置	螺钉
接线方式	THT
防护等级	IP67
工作温度	-40 °C / 85°C
插拔次数	> 100 插拔次数
重量 (gr)	5.34
客户关税号	85369010
原产国	DE

电气参数

额定电压	60V
额定冲击电压	1500V
额定电流	4.0A
污染等级	3
过压类别	II
材料组	II
EMV合规性	可接屏蔽
屏蔽连接	屏蔽片

材料

外壳材料	壓鑄鋅, 鍍
接触体材料	PA 黑色
接触材料	铜锡 (铜牌)
接触面	Au (金)
REACH SVHC	CAS 7439-92-1 (Lead)
SCIP号码	f46b3035-df3b-43c2-9093-77e68a0c8d98

授权/批准

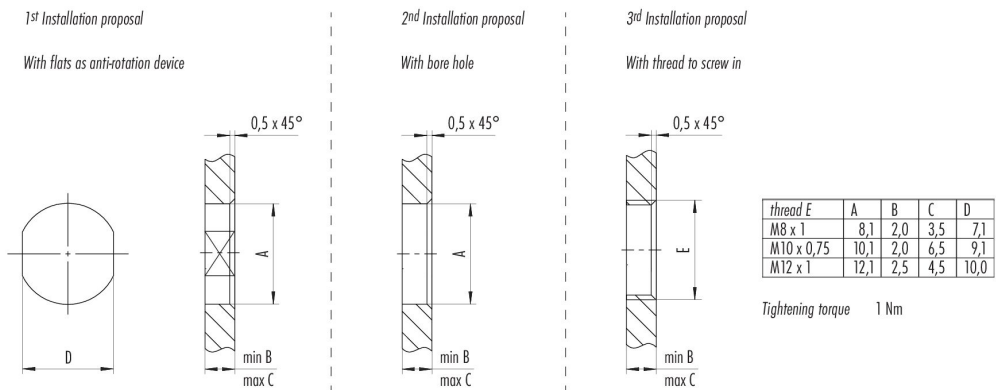
批准书	UL
-----	----

分类

eCl@ss 11.1	27-44-01-09
ETIM 9.0	EC003569

产品	M8 孔头法兰座, 极数: 3, 可接屏蔽, THT, IP67, UL, M10x0.75, 板前固定
范围	M8
型号	86 6618 1121 00003

安装说明



产品	M8 孔头法兰座, 极数: 3, 可接屏蔽, THT, IP67, UL, M10x0.75, 板前固定
范围	M8
型号	86 6618 1121 00003

安全提示

连接器在负载下不得插拔。不遵守和使用不当会造成人身伤害。

连接器的开发是为了应用于工厂工程、控制和电气设备建设。用户有责任检查连接器是否也能用于其他领域的应用。

用于有触电危险电压的电路中的连接器。只能由受过电气工程培训的人员安装和使用。或在其监督下安装和使用。同时考虑到适用的规定和标准。

用户必须采取适当的安全防范措施。以确保连接器不能意外断开

外壳防护等级为IP67和IP68的插头连接器不适合在水中使用。在室外使用时。插头连接器必须单独进行防腐蚀保护。有关IP保护等级的进一步信息。请参见 "技术信息" 下载中心。

插头接头不适合市电电压。请观察污染程度和过电压类别。更多信息请参考下载中心 "技术资料"。

为了将电缆接头与设备接头锁紧。螺纹环要用 "手拧紧" (约50 cNm)。