

# 产品说明

## 小型连接器

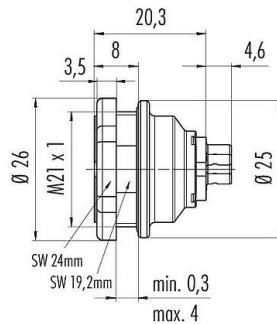


|    |   |
|----|---|
| 产品 | Push Pull 针头法兰座, 极数: 6, 非屏蔽, 焊接, IP67, 板前固定 |
| 范围 | Push-Pull 推拉锁紧 IP67                         |
| 型号 | 09 4819 80 06                               |

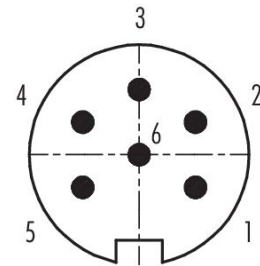
插图



比例图



联系安排 (外掛程式側)



您在下页可以找到描述和装配说明

## 技术数据

### 主要参数

|         |                              |
|---------|------------------------------|
| 型号      | 09 4819 80 06                |
| 连接器样式   | 针头法兰座                        |
| 版本      | 直头针头电缆连接器                    |
| 连接器锁定装置 | 推拉                           |
| 接线方式    | 焊接                           |
| 防护等级    | IP67                         |
| 导线截面积   | 0.75mm <sup>2</sup> / AWG 18 |
| 工作温度    | -40 °C / 85°C                |
| 插拔次数    | > 1000 插拔次数                  |
| 重量 (gr) | 19.35                        |
| 客户关税号   | 85369010                     |
| 原产国     | DE                           |

### 电气参数

|        |                      |
|--------|----------------------|
| 额定电压   | 125V                 |
| 额定冲击电压 | 800V                 |
| 额定电流   | 5.0A                 |
| 绝缘电阻   | ≥ 10 <sup>10</sup> Ω |
| 污染等级   | 1                    |

|    |   |
|----|---|
| 产品 | Push Pull 针头法兰座, 极数: 6, 非屏蔽, 焊接, IP67, 板前固定 |
| 范围 | Push-Pull 推拉锁紧 IP67                         |
| 型号 | 09 4819 80 06                               |

|        |     |
|--------|-----|
| 过压类别   | I   |
| 材料组    | III |
| EMV合规性 | 非屏蔽 |

## 材料

|            |                                      |
|------------|--------------------------------------|
| 接触体材料      | PBT (UL94V-0)                        |
| 接触材料       | 铜锌 (黄铜)                              |
| 接触面        | Au (金)                               |
| REACH SVHC | CAS 7439-92-1 (Lead)                 |
| SCIP号码     | 0ec1101a-d31a-4554-9e48-5fb6df79a1b9 |

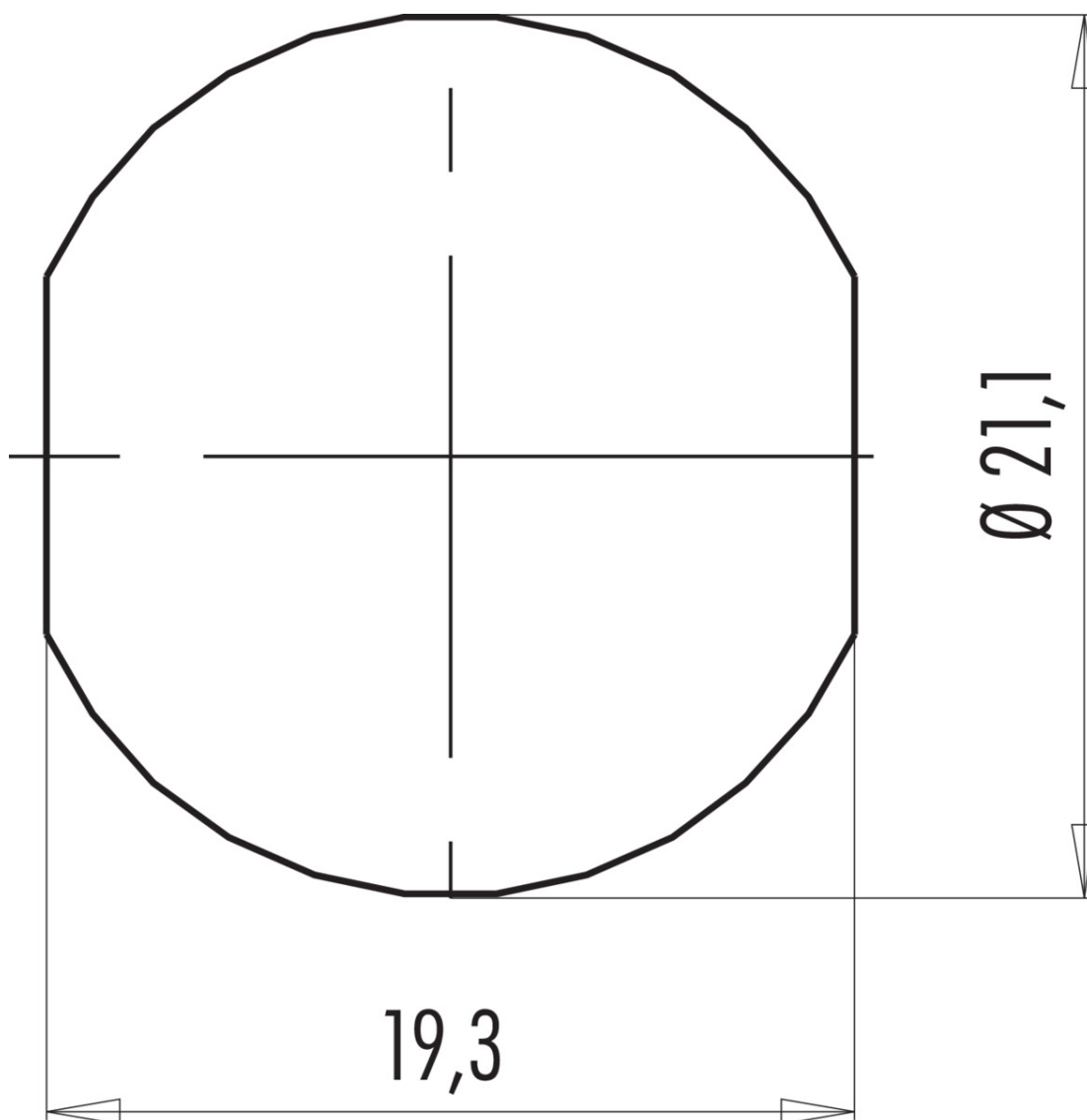
## 分类

|             |             |
|-------------|-------------|
| eCl@ss 11.1 | 27-44-01-09 |
| ETIM 9.0    | EC003569    |

产品 Push Pull 针头法兰座, 极数: 6, 非屏蔽, 焊接, IP67, 板前固定

范围 Push-Pull 推拉锁紧 IP67  
型号 09 4819 80 06

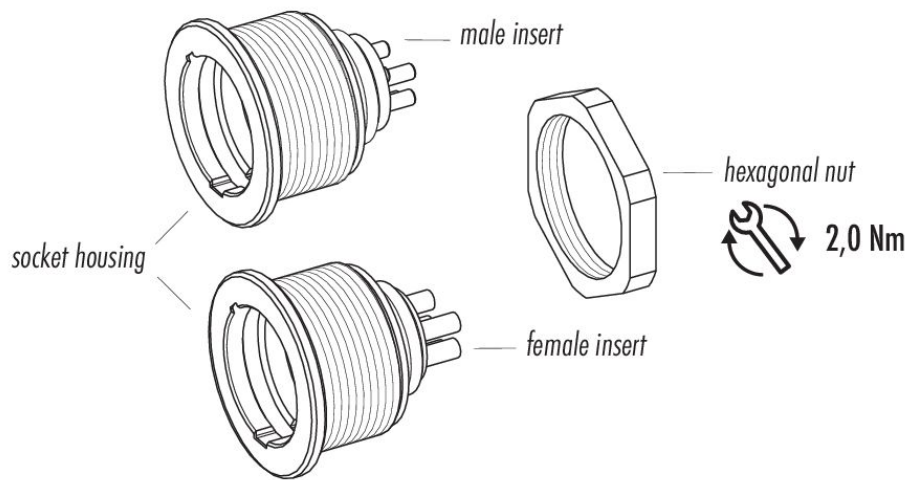
安装说明



产品 Push Pull 针头法兰座, 极数: 6, 非屏蔽, 焊接, IP67, 板前固定

范围 Push-Pull 推拉锁紧 IP67  
型号 09 4819 80 06

项目介绍



|    |   |
|----|---|
| 产品 | Push Pull 针头法兰座, 极数: 6, 非屏蔽, 焊接, IP67, 板前固定 |
| 范围 | Push-Pull 推拉锁紧 IP67                         |
| 型号 | 09 4819 80 06                               |

## 安全提示

连接器在负载下不得插拔。不遵守和使用不当会造成人身伤害。

连接器的开发是为了应用于工厂工程、控制和电气设备建设。用户有责任检查连接器是否也能用于其他领域的应用。

用于有触电危险电压的电路中的连接器。只能由受过电气工程培训的人员安装和使用。或在其监督下安装和使用。同时考虑到适用的规定和标准。

外壳防护等级为IP67和IP68的插头连接器不适合在水中使用。在室外使用时。插头连接器必须单独进行防腐蚀保护。有关IP保护等级的进一步信息。请参见 "技术信息" 下载中心。

插头接头不适合市电电压。请观察污染程度和过电压类别。更多信息请参考下载中心 "技术资料"。