

产品说明

小型连接器

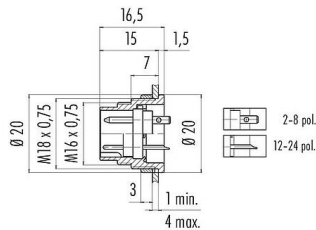


产品	M16 针头法兰座, 极数: 12 (12-a), 非屏蔽, 焊接, IP40, 板前固定
范围	M16 IP40
型号	09 0331 80 12

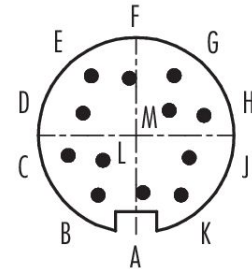
插图



比例图



联系安排 (外掛程式側)



您在下页可以找到描述和装配说明

技术数据

主要参数

型号	09 0331 80 12
连接器样式	针头法兰座
Type standard	DIN EN 61076-2-106
版本	直头针头电缆连接器
连接器锁定装置	螺钉
接线方式	焊接
防护等级	IP40
导线截面积	0.25mm ² / AWG 24
工作温度	-40 °C / 85°C
插拔次数	> 500 插拔次数
重量 (gr)	11.27
客户关税号	85369010
原产国	DE

电气参数

额定电压	60V
额定冲击电压	500V
额定电流	3.0A
绝缘电阻	≥ 10 ¹⁰ Ω

产品	M16 针头法兰座, 极数: 12 (12-a), 非屏蔽, 焊接, IP40, 板前固定
范围	M16 IP40
型号	09 0331 80 12

污染等级	1
过压类别	I
材料组	III
EMV合规性	非屏蔽

材料

外壳材料	壓鑄鋅, 鍍
接触体材料	PBT (UL94V-0)
接触材料	铜锌 (黄铜)
接触面	Au (金)
REACH SVHC	CAS 7439-92-1 (Lead)
SCIP号码	cca0958a-dedf-429f-ab6f-b0f3e979e5a0

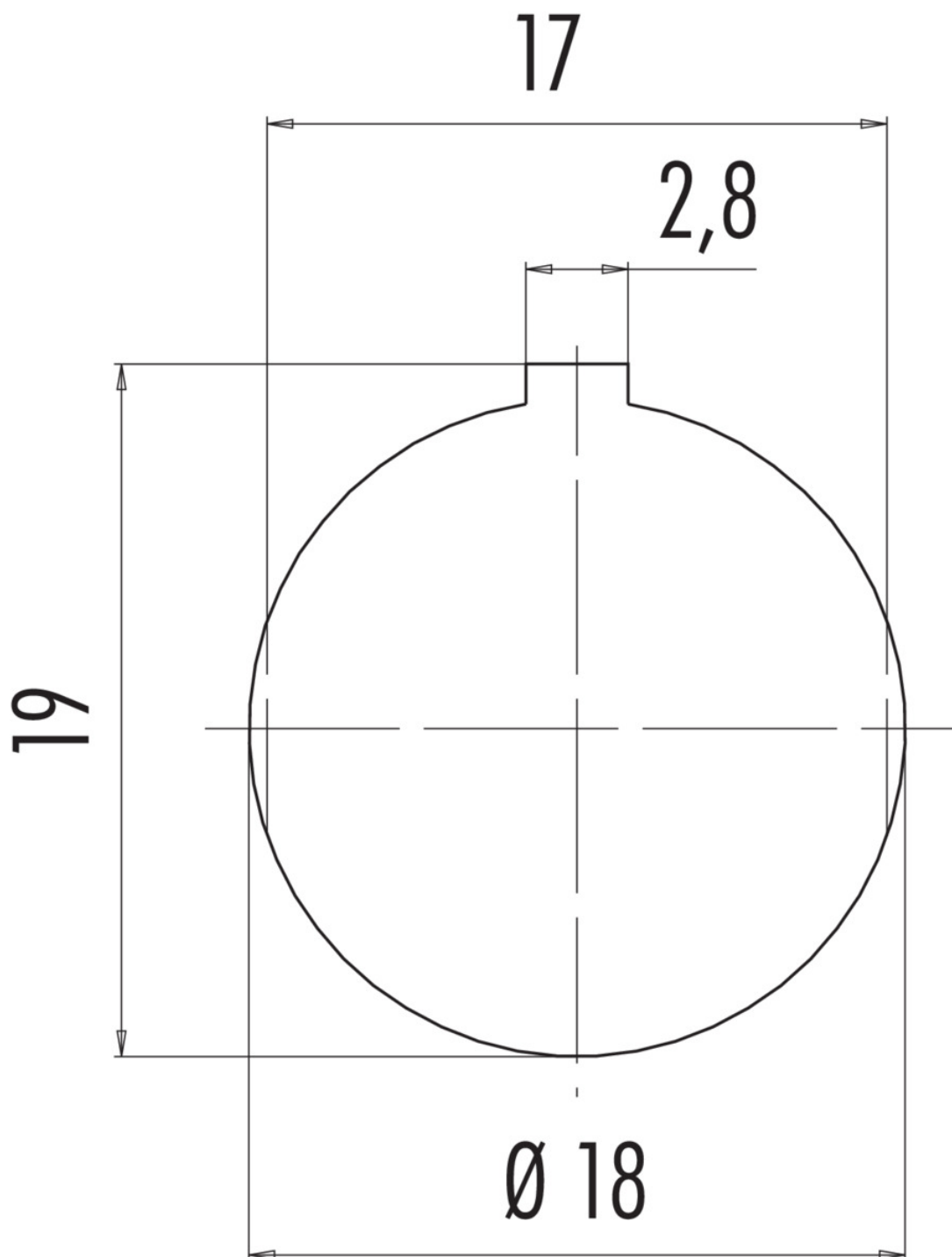
分类

eCl@ss 11.1	27-44-01-09
ETIM 9.0	EC003569

产品 M16 针头法兰座, 极数: 12 (12-a), 非屏蔽, 焊接, IP40, 板前固定

范围 M16 IP40
型号 09 0331 80 12

安装说明



产品	M16 针头法兰座, 极数: 12 (12-a), 非屏蔽, 焊接, IP40, 板前固定
范围	M16 IP40
型号	09 0331 80 12

项目介绍

