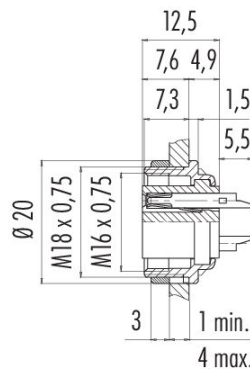


| | |
|----|--|
| 产品 | M16 孔头法兰座, 极数: 2 (02-a), 非屏蔽, 焊接, IP40, 板前固定 |
| 范围 | M16 IP40 |
| 型号 | 09 0304 80 02 |

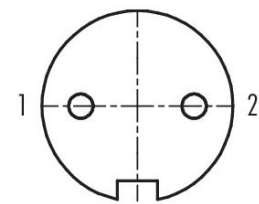
插图



比例图



联系安排 (外掛程式側)



您在下页可以找到描述和装配说明

技术数据

主要参数

| | |
|---------------|------------------------------|
| 型号 | 09 0304 80 02 |
| 连接器样式 | 孔头法兰座 |
| Type standard | DIN EN 61076-2-106 |
| 版本 | 直头孔头电缆连接器 |
| 连接器锁定装置 | 螺钉 |
| 接线方式 | 焊接 |
| 防护等级 | IP40 |
| 导线截面积 | 0.75mm ² / AWG 18 |
| 工作温度 | -40 °C / 85°C |
| 插拔次数 | > 500 插拔次数 |
| 重量 (gr) | 8.70 |
| 客户关税号 | 85369010 |
| 原产国 | DE |

电气参数

| | |
|--------|-------|
| 额定电压 | 250V |
| 额定冲击电压 | 1500V |

| | |
|--------|--|
| 产品 | M16 孔头法兰座, 极数: 2 (02-a), 非屏蔽, 焊接, IP40, 板前固定 |
| 范围 | M16 IP40 |
| 型号 | 09 0304 80 02 |
| 额定电流 | 7.0A |
| 绝缘电阻 | $\geq 10^{10} \Omega$ |
| 污染等级 | 1 |
| 过压类别 | I |
| 材料组 | III |
| EMV合规性 | 非屏蔽 |

材料

| | |
|------------|--------------------------------------|
| 外壳材料 | 壓鑄鋅, 鍍 |
| 接触体材料 | PBT (UL94V-0) |
| 接触材料 | 铜锡 (铜牌) |
| 接触面 | Ag (银) |
| REACH SVHC | CAS 7439-92-1 (Lead) |
| SCIP号码 | ca11ff95-06a3-4651-880b-8c3ae30d079e |

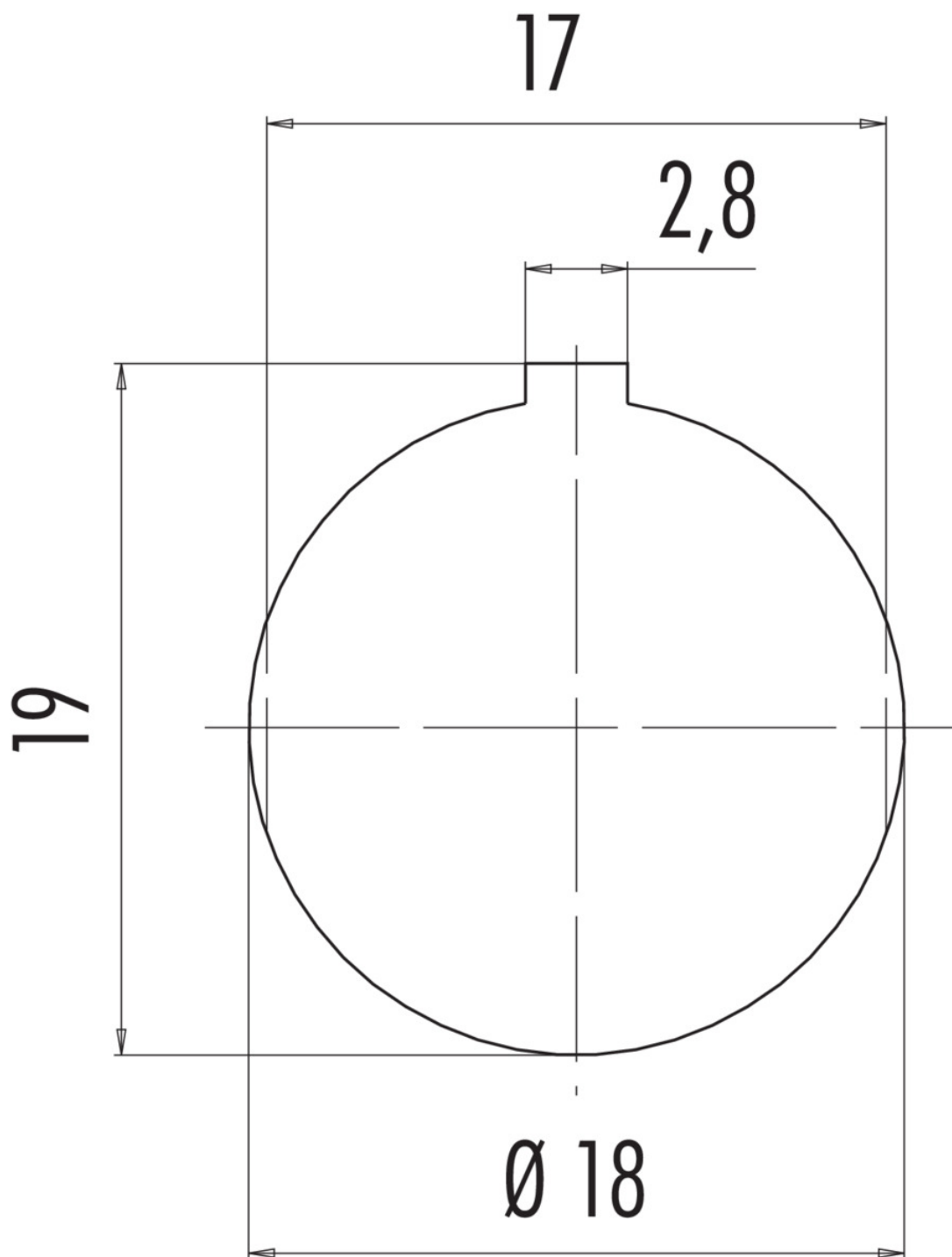
分类

| | |
|-------------|-------------|
| eCl@ss 11.1 | 27-44-01-09 |
| ETIM 9.0 | EC003569 |

产品 M16 孔头法兰座, 极数: 2 (02-a), 非屏蔽, 焊接, IP40, 板前固定

范围 M16 IP40
型号 09 0304 80 02

安装说明



产品 M16 孔头法兰座, 极数: 2 (02-a), 非屏蔽, 焊接, IP40, 板前固定

范围 M16 IP40
型号 09 0304 80 02

项目介绍

