

产品说明

微型连接器

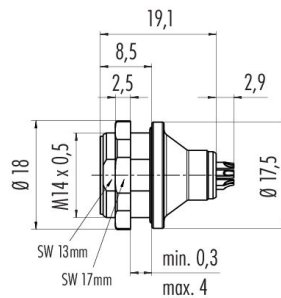


| | |
|----|---|
| 产品 | Push Pull 针头法兰座, 极数: 3, 非屏蔽, 焊接, IP67, 板前固定 |
| 范围 | Push-Pull 推拉锁紧 IP67 |
| 型号 | 09 4907 080 03 |

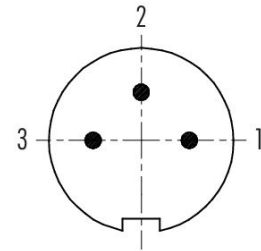
插图



比例图



联系安排 (外掛程式側)



您在下页装配说明

技术数据

主要参数

| | |
|---------|------------------------------|
| 型号 | 09 4907 080 03 |
| 连接器样式 | 针头法兰座 |
| 版本 | 直头针头电缆连接器 |
| 连接器锁定装置 | 推拉 |
| 接线方式 | 焊接 |
| 防护等级 | IP67 |
| 导线截面积 | 0.25mm ² / AWG 24 |
| 工作温度 | -40 °C / 85°C |
| 插拔次数 | > 500 插拔次数 |
| 重量 (gr) | 10.03 |
| 客户关税号 | 85369010 |
| 原产国 | DE |

电气参数

| | |
|--------|-------|
| 额定电压 | 125V |
| 额定冲击电压 | 1500V |
| 额定电流 | 4.0A |
| 污染等级 | 2 |
| 过压类别 | I |
| 材料组 | II |

| | |
|----------|---|
| 产品 | Push Pull 针头法兰座, 极数: 3, 非屏蔽, 焊接, IP67, 板前固定 |
| 范围 型号 | Push-Pull 推拉锁紧 IP67 09 4907 080 03 |
| EMV合规性 | 非屏蔽 |

材料

| | |
|------------|--------------------------------------|
| 接触体材料 | PUR/PA |
| 接触材料 | 铜锌 (黄铜) |
| 接触面 | Au (金) |
| REACH SVHC | CAS 7439-92-1 (Lead) |
| SCIP号码 | a9170eb5-b5f9-4bd6-84a5-7f3c00ca4cac |

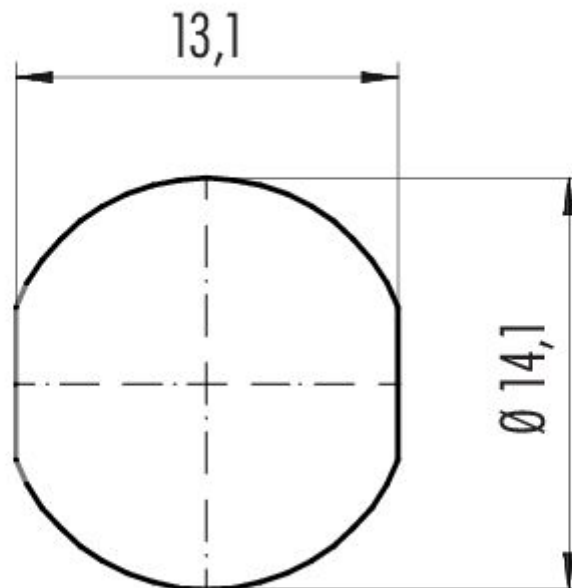
分类

| | |
|-------------|-------------|
| eCl@ss 11.1 | 27-44-01-09 |
| ETIM 9.0 | EC003569 |

产品说明
微型连接器

| | |
|----|---|
| 产品 | Push Pull 针头法兰座, 极数: 3, 非屏蔽, 焊接, IP67, 板前固定 |
| 范围 | Push-Pull 推拉锁紧 IP67 |
| 型号 | 09 4907 080 03 |

安装说明



| | |
|----|---|
| 产品 | Push Pull 针头法兰座, 极数: 3, 非屏蔽, 焊接, IP67, 板前固定 |
| 范围 | Push-Pull 推拉锁紧 IP67 |
| 型号 | 09 4907 080 03 |

安全提示

连接器在负载下不得插拔。不遵守和使用不当会造成人身伤害。

连接器的开发是为了应用于工厂工程、控制和电气设备建设。用户有责任检查连接器是否也能用于其他领域的应用。

用于有触电危险电压的电路中的连接器。只能由受过电气工程培训的人员安装和使用。或在其监督下安装和使用。同时考虑到适用的规定和标准。

外壳防护等级为IP67和IP68的插头连接器不适合在水中使用。在室外使用时。插头连接器必须单独进行防腐蚀保护。有关IP保护等级的进一步信息。请参见 "技术信息" 下载中心。